

2017

3 / 6 mon

18:00~20:00

臨床研究 デザイン

と

論文作成方法論



- ◆ グループワーク形式で行います。
- ◆ 当日は17時50分までに会場へお越し下さい。
- ◆ 17時50分までにご来場されなかった場合は、キャンセル扱いとさせていただきます。

会場

神戸大学医学部 神緑会館
多目的ホール

講師

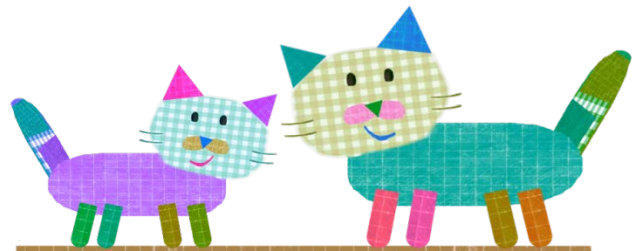
臨床研究推進センター
特命教授 大森 崇

倫理審査委員会に提出される研究実施計画書を読ませていただいていると、得られた結果をどのようにまとめようとしているのかがよくわからないものをしばしば目にします。そんなときにはいつでも後で作成する論文をイメージされていたら、もう少し計画書が具体的に分かりやすいものになるのではないかなと思います。

今回のセミナーでは、ある臨床研究を計画する場面を想定し、この段階で論文作成を意識した場合にどのようなことに注意したらよいのかをいっしょに考えてみましょう。

皆で考える時間を取りながらスライドを進めていきたいので、今回は18:00~20:00の2時間を予定しています。

いつもより長めですが最後まで時間が取れる方の参加をお待ちしております。



受講希望の方へ

2017年3月1日(水) 17時までに
臨床研究推進センターのホームページ
より事前登録をお願いいたします。

<http://www.hosp.kobe-u.ac.jp/ctrc/researcher/seminar.html>

【お問い合わせ先】

神戸大学医学部附属病院 臨床研究推進センター
TEL : 078-382-6515
e-mail : k9ccr@med.kobe-u.ac.jp



会場 アクセス

◆利用交通機関

JR「神戸」駅下車 徒歩約15分
神戸高速鉄道「高速神戸」駅下車 徒歩約15分
神戸市営地下鉄「大倉山」駅下車 徒歩約5分

◆神戸空港からのアクセス

ポートライナーに乗車「三宮」駅下車
(乗車時間約18分)
神戸市営地下鉄に乗換え「大倉山」駅下車
(乗車時間約3分)

◆新神戸駅からのアクセス

神戸市営地下鉄に乗車「大倉山」駅下車
(乗車時間約6分)

周辺地図



神戸大学医学部附属病院 敷地内配置図

